



ŠTÁTNA  
OCHRANA PRÍRODY  
SLOVENSKEJ REPUBLIKY



# Invázne druhy rastlín v pôsobnosti S-CHKO Latorica

Šíriace sa pozdĺž vodných tokov a rozširujúce sa široko do priestoru, vetrom kdekoľvek ich odveje, návažkami zeminy prevažne pri stavebných prácach a iných činnostiach, nevedomelou výsadbou v záhradách, v priestoroch neobhospodarovaných viníc a pozemkov a pod.

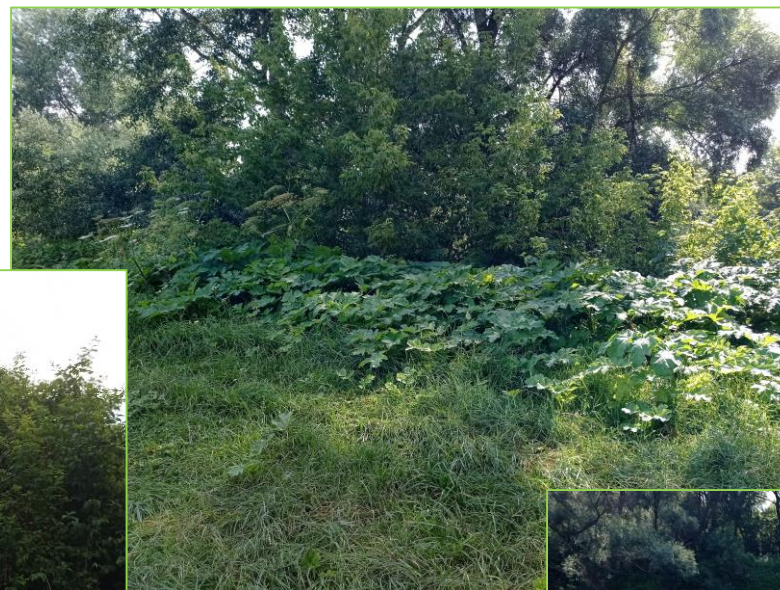
PaedDr. Miroslava Birošová

botanička S-CHKO Latorica

Zákon č.150/2019 Z.z. o prevencii a manažmente introdukcie a šírenia inváznych nepôvodných druhov a o zmene a doplnení niektorých zákonov a vyhlášky č. 485/2023, ktorou sa mení vyhláška MŽP SR č.450/2019 Z.z, ktorou sa ustanovujú podmienky a spôsoby odstraňovania inváznych nepôvodných druhov

# Výskyt bolševníka obrovského (*Heracleum mantegazzianum*)

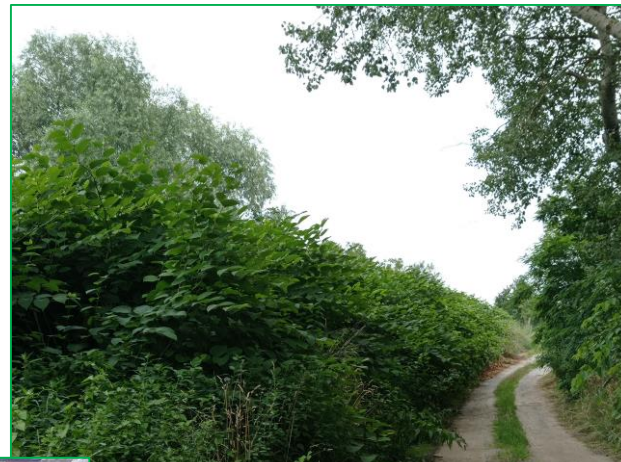
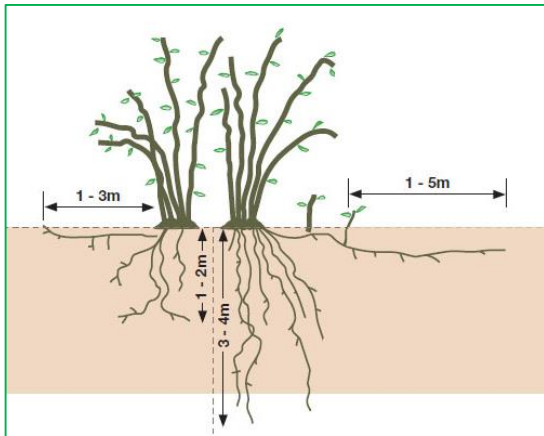
- ▶ vyskytuje sa prevažne v katastrálnom území obcí Vojany (za hrádzou), Veľké Raškovce na brehoch rieky Laborec





# Výskyt pohánkovca japonského (*Fallopia japonica*)

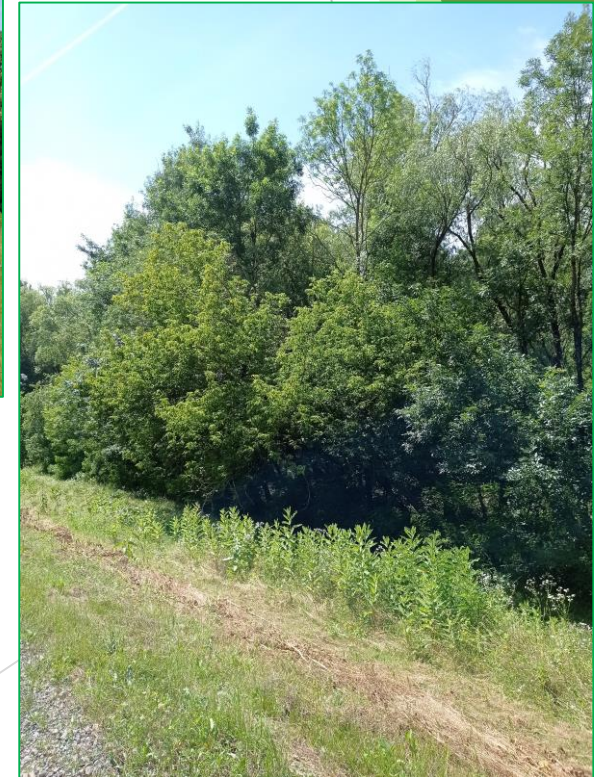
- vyskytuje sa v okolí miest a obcí v rámci celého TV okresu a južnej časti MI okresu napr.: v k.ú. Bačka, Boťany, Streda nad Bodrogom, Zemplín, Cejkov, Malá Trňa, Veľký Kamenec, Malý Kamenec, Malá Bara, Kráľovský Chlmec, Rad, Vojany, Zemplínska Teplica, Trebišov a ďalšie.





## Výskyt glejovky americkej (*Asclepias syriaca*)

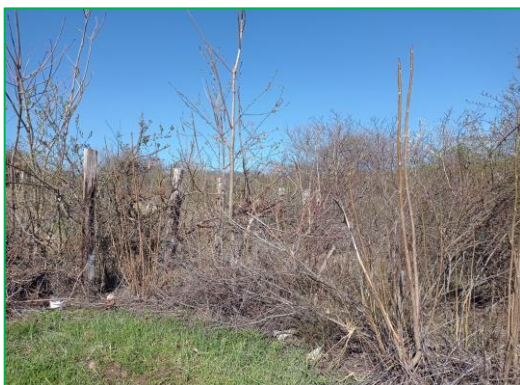
- ▶ výskyt prevažne na okrajoch polí, v trávnatých porastoch, na pasienkoch, lúkach a hrádzach Latorice, Bodrogu po celom území TV okresu napr.: Vojany, Veľký Kamenec, Veľké Raškovce, Beša, Veľké Trakany a inde.





# Výskyt pajaseňa žliazkatého (*Ailanthus altissima*)

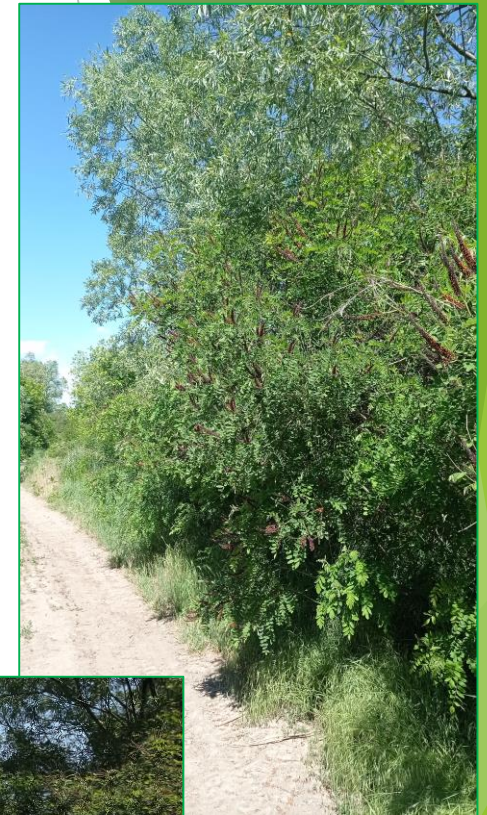
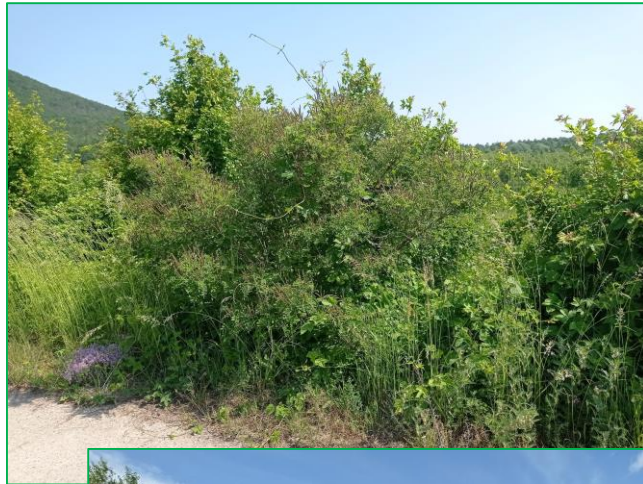
- ▶ Na Východoslovenskej nížine má prevahu v neobhospodarovaných nevyužívaných viniciach, pri násypoch, zanechaných poľnohospodárskych družstvách, v mestách a obciach a ich okolí v rámci TV okresu a južnej časti MI okresu.





## Výskyt beztvárca krovitého (*Amorpha fruticosa*)

- Výskyt v rámci celého územia spomínaných okresov napr.: v k.ú. Zemplínska Teplica, Veľké Raškovce, Vojany, Ižkovce, Trebišov, Ladmovce, Veľké Trakany a ďalšie.





## Výskyt ambrózie palinolistej (*Ambrosia artemisiifolia*)

- ▶ výskyt v oboch okresoch TV a južná časť MI v prevažnej väčšine na obhospodarovaných poliach (intenzívny výskyt na poliach so sójou, kde sóju prerastá a slnečnicou, kde rastie do výšky slnečnice) a tiež na poľných a lúčnych cestách





Okrem vyššie spomínaných porastov jednodruhových „invázok“, nachádzame v okresoch TV a južnej časti MI vo veľkej miere aj ich zmixované porasty s ďalšími inváznymi druhmi ako sú **javorovec jaseňolistý** (*Negundo aceroides*), **slničnica hluznatá** (*Helianthus tuberosus*). V menšej miere sa vyskytuje **zlatobyľ kanadská** (*Solidago canadensis*) a **zlatobyľ obrovská** (*Solidago gigantea*).



mix beztvárca krovitého, glejovky americkej, bolševníka obrovského a javorovca jaseňolistého v pozadí



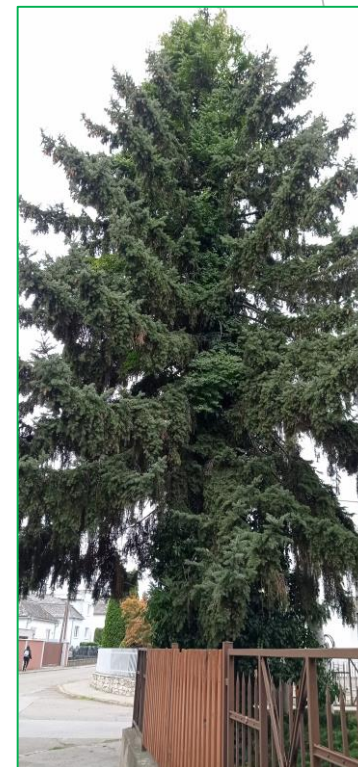
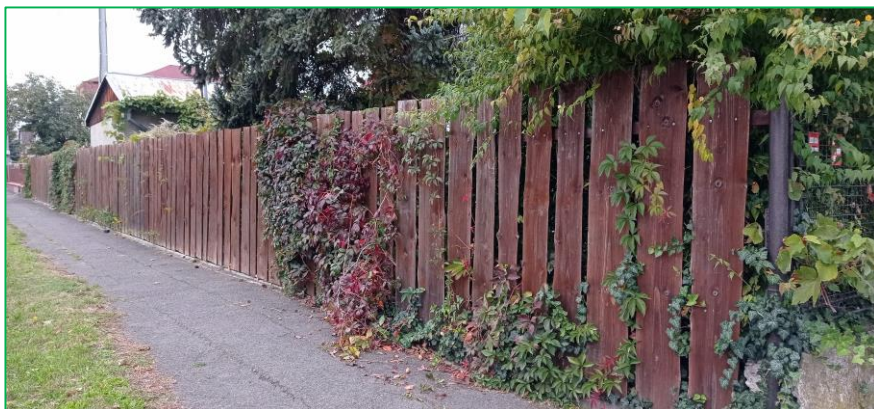
mix glejovky, slnčnice hluznatej a javorovca jaseňolistého



slničnica hluznatá a mix pohánkovca, pajaseňa a beztvárca



Okrem spomínaných druhov máme aj druhy expanzívne sa správajúce v prírode i záhradách. Na pieskových dunách a substráte prevláda zdomácnený **agát biely** (*Robinia pseudoacacia*). V záhradách ľudia bežne vysádzajú **pavinič päťlistý** (*Parthenocissus quinquefolia*), prípadne **trúbkovec koreňujúci** (*Campsis radicans*) a aj keď tieto druhy nepatria k IDR, tak prudko vzplávajú a ich odstraňovanie je podobné ako pri IDR, nakoľko sa rozširujú nielen semenami ale aj podzemkami.





# Ďakujem za pozornosť

[miroslava.birosova@sopsr.sk](mailto:miroslava.birosova@sopsr.sk)